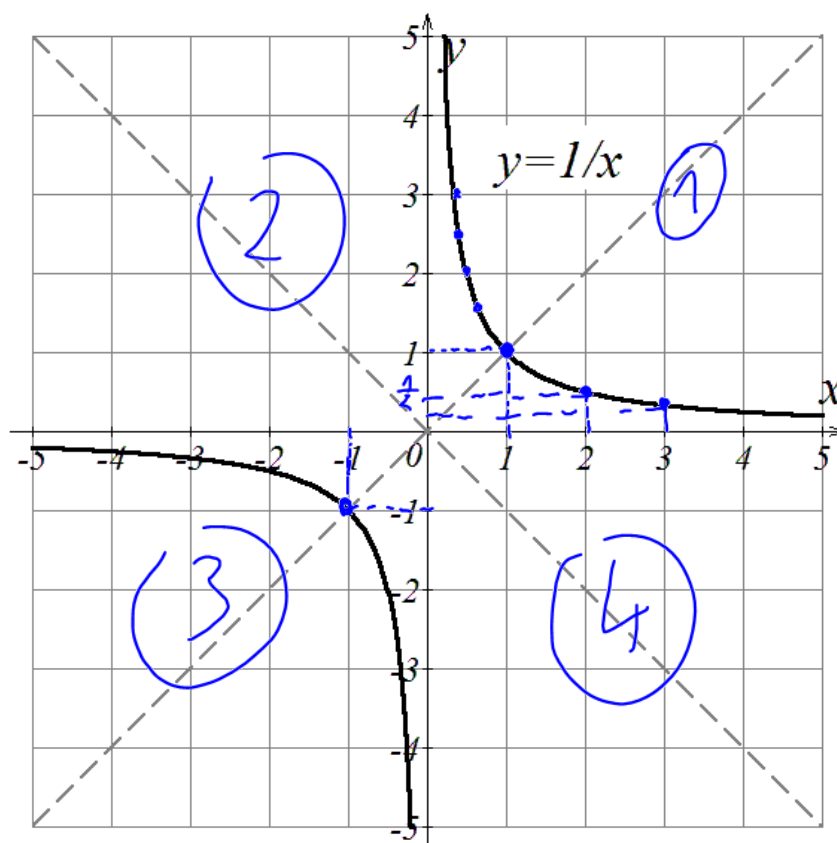


Matematyka poziom spokojny

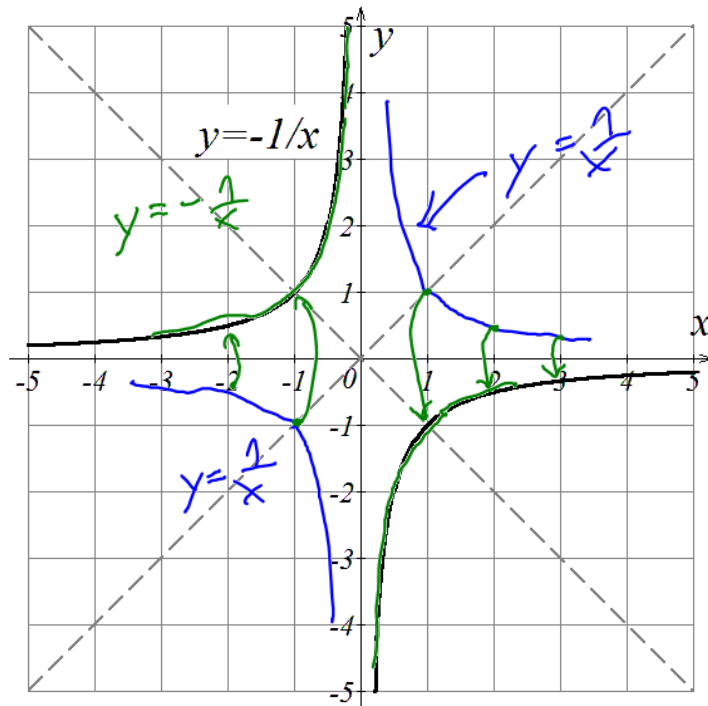
7. Funkcje wymierne TEORIA

$$y = \frac{1}{x}$$

$$\begin{aligned}x &= 1, y = 1 \\x &= 2, y = \frac{1}{2} \\x &= 3, y = \frac{1}{3} \\x &= -1, y = -1\end{aligned}$$

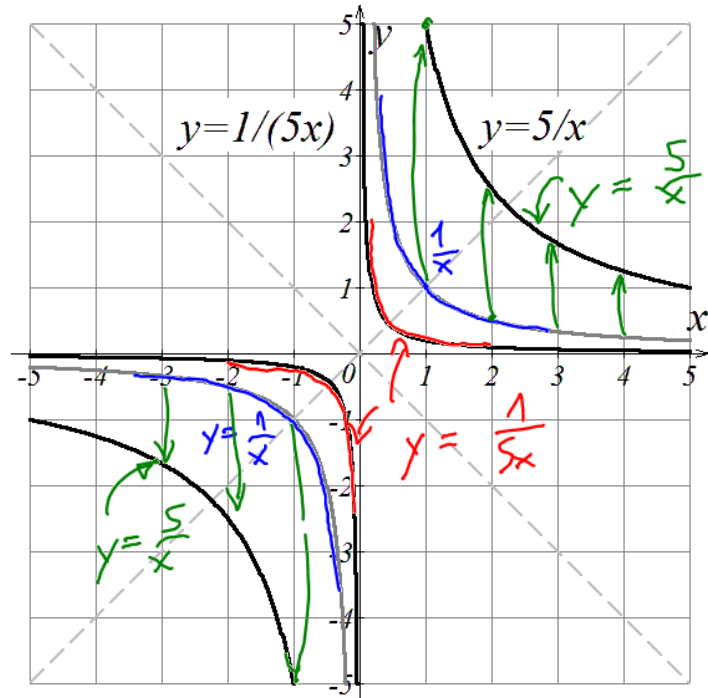


1) $y = -\frac{1}{x}$



$y = \frac{5}{x}$

$y = \frac{1}{5x}$



Wykres funkcji $y = \frac{5}{x}$ jest „mniej stromy”

od wykresu funkcji $y = \frac{1}{5} = \frac{1}{5x}$.

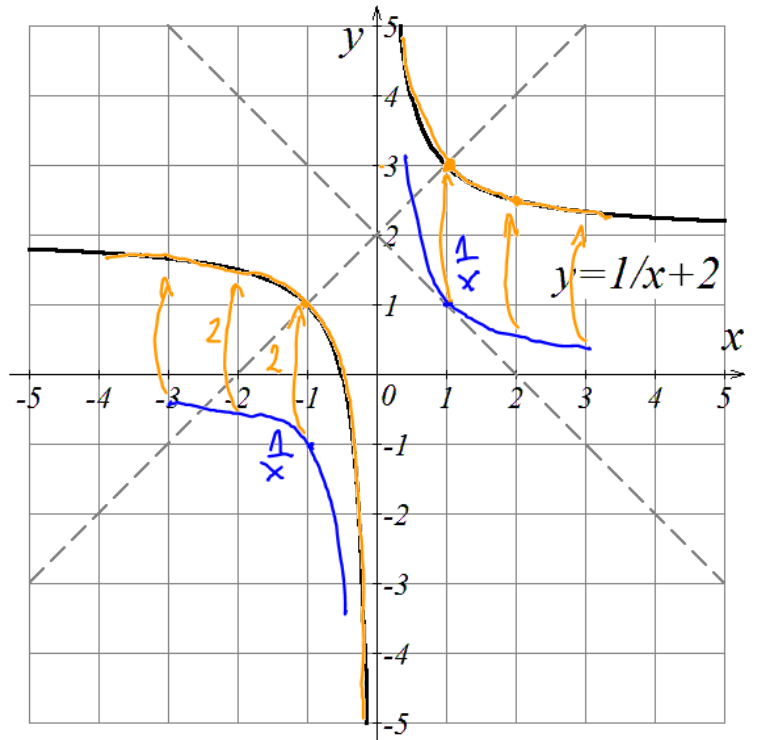
Wykres funkcji $y = \frac{1}{x} + 2$

Otrzymujemy przez przesunięcie

wykresu hiperboli $y = \frac{1}{x}$

o dwie jednostki w górę wzdłuż osi OY .

$$y = \frac{1}{x} + 2 \quad \uparrow 2$$



Wykres funkcji $y = \frac{1}{x+2}$

Otrzymujemy przez przesunięcie

wykresu hiperboli $y = \frac{1}{x}$

o dwie jednostki w lewo wzdłuż osi OX .

$$y = \frac{1}{x+2} \quad \leftarrow 2 \text{ LEWO}$$
$$-2 \quad \rightarrow$$

